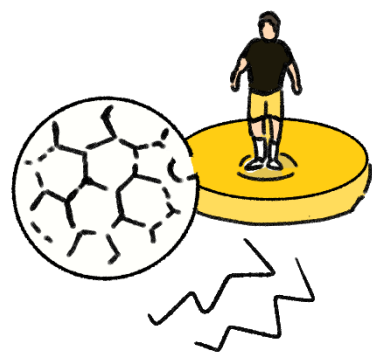




# おはじきサッカー入門

## ●攻撃側のルール

選手の駒をはじいてボールに触れなかったら攻守の交代。また蹴ったボールが守備選手に触れても攻守の交代となります。同じ駒の選手は3回までしかはじけません。



## ●守備側のルール

守備側の駒は自分からボールに触れることができません。攻撃側が1回ボールをはじいたら、次の攻撃までに守備側も1回はじくことができます。

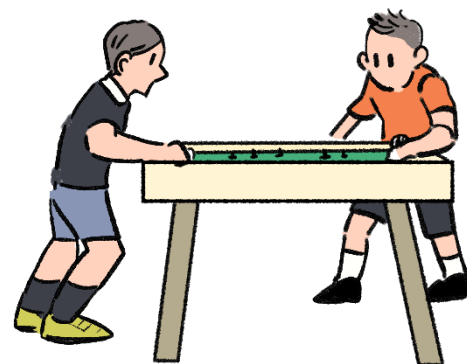


中央本町  
おはじきサッカー体験会

フリースペースでおはじきサッカーの体験を行います。  
4/6 (土) 4/14 (日)  
午後2時~4時  
対象: 小学生以上  
定員: 10人  
料金: 無料



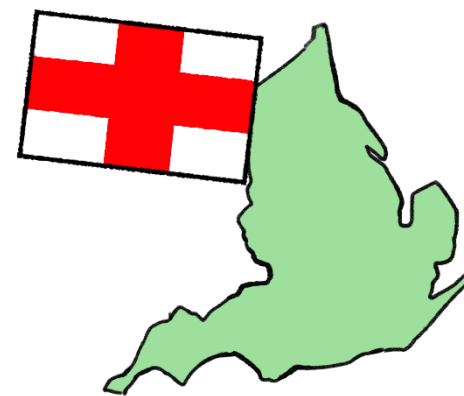
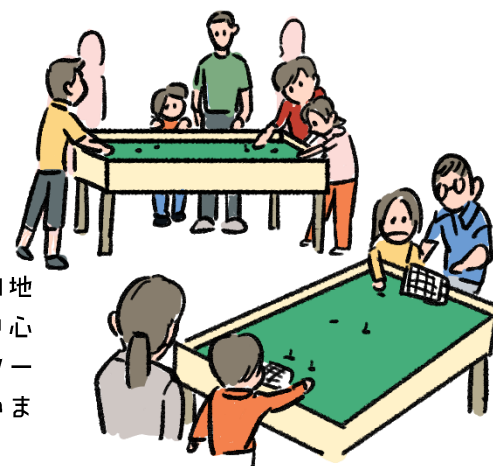
●ゲームは1対1。攻撃側と守備側に分かれて点数を競います。時間は前半・後半15分ずつの計30分で行います。



●守備側のシューティングエリアを越えたらゴールに向かってシュートがうてます。

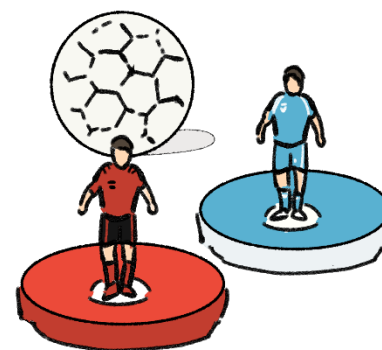


●足立区では、新田地域学習センターを中心に、おはじきサッカーが盛んに行われています。



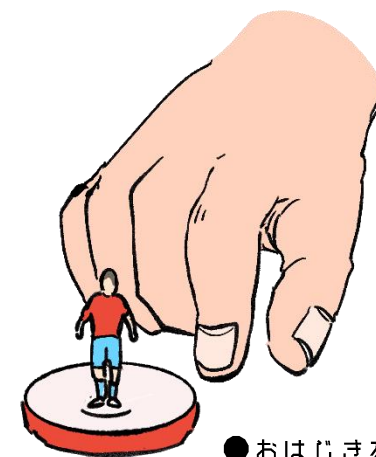
●誕生はサッカーの母国イングランドでうまれました。海外ではSubbuteo(サブテオ)と呼ばれ親しまれています。

●欧米で人気が高く、オリンピック競技に登録されている国もあるほど。毎年ワールドカップも開催されています。



●選手のフィギュアが乗ったおはじき。実際のサッカーと同じ1チーム11人の駒で戦います。

「おはじきサッカー」は、小さなサッカー選手が乗ったおはじきをはじきながら、ボールを運んでゴールを決める、テーブルサッカーゲームです。中央本町センターでは、4月から第1土曜日と第2日曜日に、おはじきサッカーの体験会を開催します。一体どんなゲームなのか、起源やルールを簡単に紹介します。



●おはじきをはじくのは、人差し指か中指。